

# Le Resort Courchevel



**FGP**  
SWISS ALPS

**Forbes**  
GLOBAL PROPERTIES



## Une station chic & dynamique

Nichés au cœur des Alpes, sur les hauteurs de la vallée de la Tarentaise, Courchevel et ses 6 villages se découvrent au gré des virages d'une jolie route en lacets, entre forêts enchantées et panoramas merveilleux... Partout, la recherche de l'excellence et la culture du détail résonnent comme un leitmotiv.

Reconnu pour son ensoleillement, le secteur de Courchevel Moriond à 1650 mètres d'altitude, vous ouvre les portes du plus grand domaine skiable au monde: Les 3 Vallées. Hiver comme été, le ressourcement est intense grâce au calme du village et à sa situation privilégiée en pleine nature.

## Courchevel, a trendy & dynamic resort

*Nestled at the heart of the Alps, in the upper part of the Tarentaise Valley, Courchevel and its 6 villages gradually reveal themselves as you round each corner of a pretty zig-zag road, surrounded by forests and breath-taking views... The quest for excellence and attention to detail echoes throughout like a repeated refrain.*

*Renowned for its sunny exposure, the Courchevel Moriond village at 1650 meters, is the gateway to the largest ski area in the world: Les 3 Vallées. Winter and summer alike, you can recharge your batteries thanks to the peace and quiet of the village and its privileged location in the heart of nature.*



## Distance

21 km

Moûtiers

183 km

Genève

202 km

Lyon

666 km

Paris

## Gare - Train station

21 km

Moûtiers - Salins - Brides-les-Bains

## Aéroports - Airports

184 km

Lyon-Saint Exupéry

185 km

Genève

105 km

Chambéry

98 km

Annecy Mont-Blanc

178 km

Grenoble Alpes Isère

## Altports

18 km

Méribel

8 km

Courchevel

## Le plus grand domaine skiabile du monde

Situé en Savoie, le domaine skiable des 3 Vallées vous propose un séjour au ski riche en émotions et en sensations fortes. En été, profitez d'une parenthèse rafraîchissante et explorez des espaces XXL à volonté pour respirer, souffler et se retrouver.

## The world's largest ski area

*Located in Savoie, the ski area Les 3 Vallées promises a skiing holiday packed with emotion and adventure. In summer, enjoy a refreshing break and explore the ample space to catch your breath, let off steam and get together.*



1300—3230

Mètres d'altitude

*Meters of altitude*



600

Km de pistes de ski

*Km of ski slopes*



158

Remontées mécaniques

*Ski lifts*



7

Stations reliées skis aux pieds

*Ski resorts connected*

DOMAINE 1650 MORIOND

VERS COURCHEVEL 1850

TC Petit Moriond

TS Mickey

TS Belvédère

TC Ar rondaz

Le Resort

TS Grandes Combès



## Des activités été comme hiver

Courchevel est l'une des stations de ski les plus connues au monde. Avec ses 6 villages, la station est située en plein cœur du domaine skiable des 3 vallées, ce qui fait d'elle une destination de choix pour des vacances au ski, mais pas que ! Courchevel s'anime en hiver comme en été avec des activités insolites et originales adaptées pour toutes les envies.

Voler au-dessus des paysages enneigés, pratiquer une autre forme de glisse que le ski, découvrir l'univers des chiens nordiques, s'offrir des sensations fortes, planer au-dessus des vallées... Courchevel vous fera vivre des moments magiques et inoubliables.

## Summer and winter activities

*Courchevel is one of the most famous ski resorts in the world. With its 6 villages, the resort is located in the heart of the Les 3 Vallées ski area, which makes it a perfect destination for a ski holiday, but not only! Courchevel is animated in winter as well as in summer with unusual and original activities adapted to all desires.*

*Fly above the snow-covered landscape, try another kind of sliding, discover the world of sled dogs, give yourself some powerful sensations, soar above the valleys... Courchevel will make you experience magical and unforgettable moments.*

LABELISÉE « FAMILLE PLUS »

«FAMILY PLUS» LABEL

8 RESTAURANTS ÉTOILÉS MICHELIN

8 «MICHELIN-STARRED» RESTAURANTS

5 RESTAURANTS « ASSIETTE MICHELIN »

5 «MICHELIN PLATE» RESTAURANTS



HIVER - *WINTER*

Ski & snowboard

Motoneige

*Ski-do*

Montgolfière

*Hot-air balloon*

Parapente

*Paragliding*

Chiens de traîneaux

*Sled dogs*



ÉTÉ - *SUMMER*

Golf 9 trous

*9-hole golf course*

VTT

*Mountain biking*

Randonnée via ferratas & escalade

*Mountain hiking via ferratas & climbing*

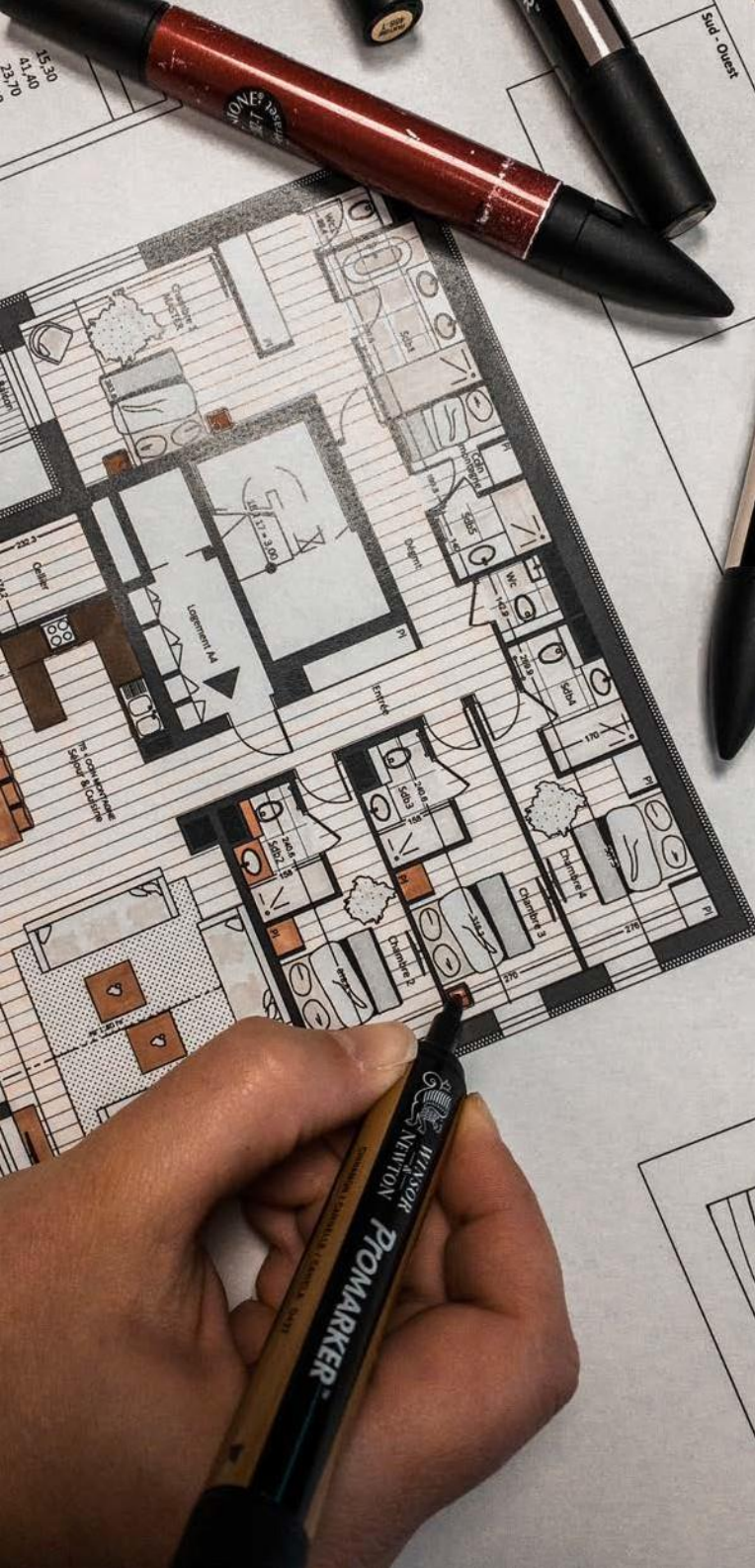
Patinoire

*Ice rink*

L'entrée du Resort et ses nombreux commerces.  
*The entrance of the Resort and its many shops.*







# Le mot de l'architecte

# A word from the architect

Pensé comme un hameau, ce projet s'inscrit dans l'architecture du village de Courchevel Moriond, tout en s'intégrant au dénivelé naturel de la montagne. Construit en fusion de plusieurs chalets, le bâtiment ne forme qu'un seul et même élément architectural dans un décor féérique. Les matériaux nobles du bois et de la pierre sont mis en avant grâce à une utilisation en habillage des façades. Les vues sont conservées sur les parties balcons grâce aux garde-corps transparents.

*Designed like a hamlet, this project blends with the architecture of the Courchevel Moriond village and is also perfectly integrated into the natural topography of the mountain. Built as a fusion of several chalets, the building forms a single architectural element in a magical setting. The noble materials of wood and stone are highlighted through the use of façade cladding. The views of the surrounding mountains are also enhanced by the transparent railings.*

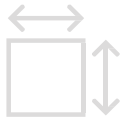




43

Lodges  
Lodges

2-6

Chambres  
Bedrooms

75-318

Surface en m2  
Surface in m2

2025

Livraison 2ème trimestre 2025

*Delivery 2nd quarter 2025*

## Vivre une expérience unique

Composés de matériaux nobles et traditionnels, les lodges vous offriront quiétude et charme d'antan, pour des moments inoubliables à la montagne. Grâce à un emplacement privilégié et un ensoleillement maximal, les futurs propriétaires de ces biens d'exception n'auront qu'une envie : prolonger leur séjour !

## Experience something unique

*Composed of elegant and traditional materials, the lodges will offer you peace and traditional charm, for unforgettable moments in the mountains. Thanks to a prime location with excellent sun exposure, the future owners of these exceptional properties will only want to prolong their stay!*



## Services hôteliers 5\* *5\* hôtel services*

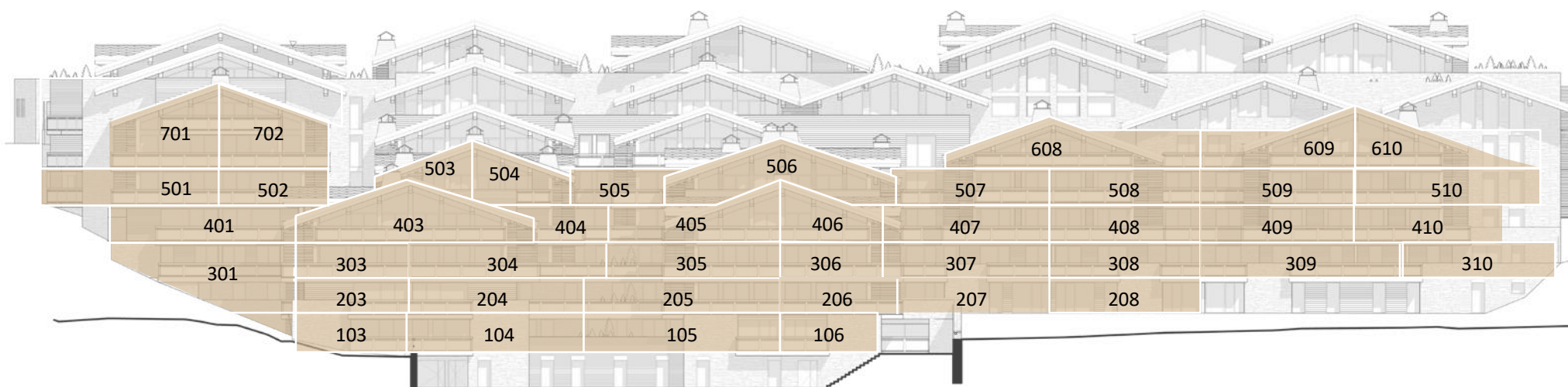
-  Piscine, sauna et hammam  
*Swimming pool, sauna and steam room*
-  Spa pour les soins & massages  
*Spa for treatments and massages*
-  Accueil et réception  
*Front desk and reception*
-  Service de conciergerie  
*Concierge service*
-  Ski shop et ski room  
*Ski shop and ski room*
-  Restaurant & bar  
*Restaurant & bar*

## Les plus de la résidence *The extras of the residence*

-  150m des pistes de ski  
*150m from ski slopes*
-  Centre station  
*Resort centre*
-  Vue exceptionnelle  
*Exceptional view*
-  Parking souterrain sécurisé  
*Secure underground car park*
-  Caves  
*Cellars*
-  Gestion locative sur demande  
*Rental management on request*

# Plan de façade — nord-ouest

## Facade plan — north-west



# Des équipements & services 5\*



Réception & conciergerie  
*Reception & concierge service*



Piscine & spa  
*Swimming pool & spa*



Restaurant & bar  
*Restaurant & bar*



Ski room & ski shop  
*Ski room & ski shop*



## Profitez d'un accueil privilégié

Le Resort est l'endroit idéal pour vous retrouver en famille ou entre amis, sans vous soucier d'aucune contrainte! Vous bénéficierez des services de réception et de conciergerie tous les jours 24h/24 afin de faciliter votre quotidien à la montagne, dans l'intimité de votre bien d'exception. Enfin, un service de maintenance et d'étage sont disponibles pour veiller à l'entretien et la propreté de votre bien.

## Enjoy a privileged welcome

*The Resort is the perfect place to be with your family or friends, without any worries! You will benefit from reception and concierge services 24 hours a day to facilitate your daily life in the mountains, in the privacy of your exceptional property. Finally, a maintenance and housekeeping services are available to take care of your property.*



NE VOUS SOUCIEZ DE RIEN, ON S'OCCUPE DE TOUT!

Profitez de tous nos services hôteliers 5\*.

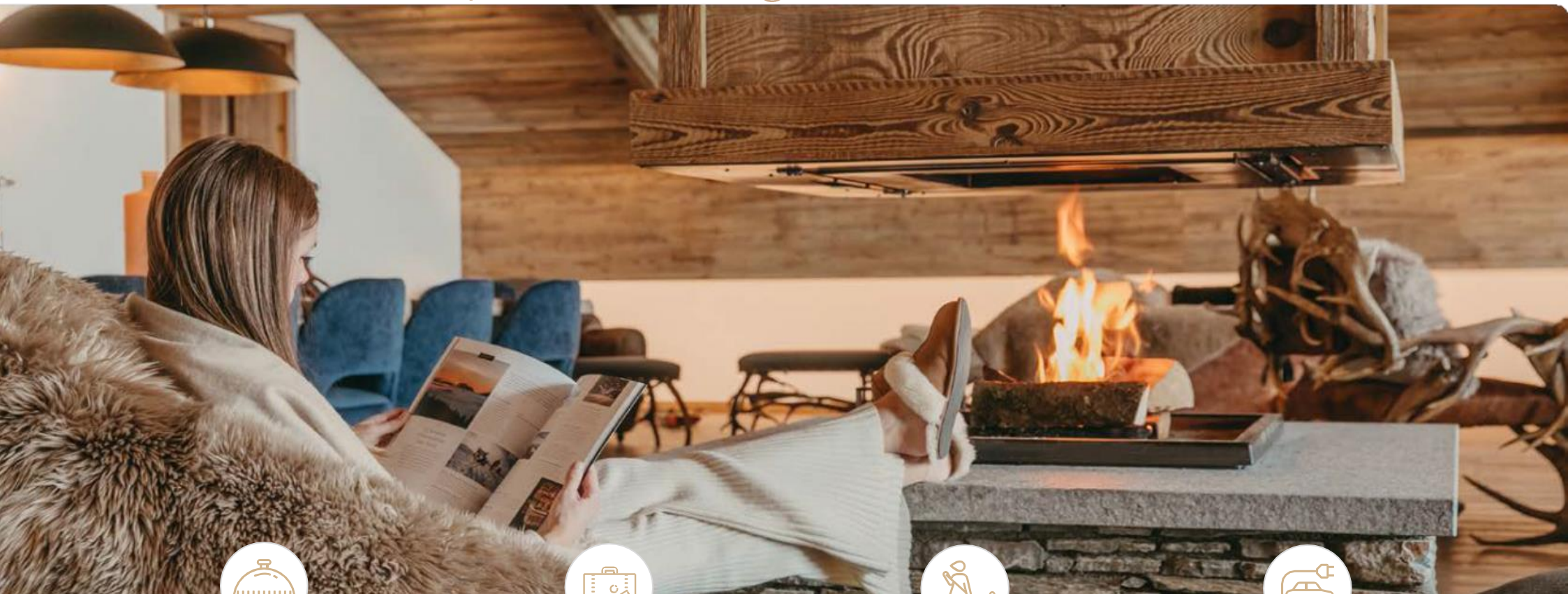
*DON'T WORRY ABOUT A THING, WE TAKE CARE OF EVERYTHING!*

*Enjoy all our 5\* hotel services.*



# Réception, conciergerie & services 5\*

## Reception, concierge & 5\* hotel services



Réception 24/7  
*Reception 24/7*



Conciergerie  
*Concierge service*



Service en chambre & maintenance  
*Housekeeping & maintenance*



Bornes véhicules électriques  
*Electric vehicle charging stations*

## Une pause méritée à l'espace bien-être

Le bien-être avant tout, retrouvez un bel espace de douceur composé d'une grande piscine intérieure, d'un sauna, d'un hammam et d'un superbe Spa. Au gré de massages et soins exceptionnels, entre les mains expertes de nos spécialistes, laissez vos tensions disparaître et profitez d'un ressourcement intense. Pour prolonger l'expérience bien-être profitez également d'un Spa Gemology avec cabines de soins. Au gré de massages et soins d'exception entre les mains expertes de nos praticiennes, laissez vos tensions disparaître et profitez d'un ressourcement intense.

## A well-deserved break in the wellness area

*Well-being first and foremost, discover a beautiful and gentle area with a large indoor swimming pool, a sauna, a steam room and a wonderful Spa. Through exceptional massages and treatments, in the expert hands of our specialists, let your tensions disappear and enjoy intense rejuvenation. To extend the wellness experience, you can also benefit from a Gemology Spa with treatment rooms. Through exceptional massages and treatments, in the expert hands of our specialists, let your tensions disappear and enjoy intense rejuvenation.*



DÉCOUVREZ LES PRODUITS GEMOLOGY

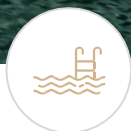
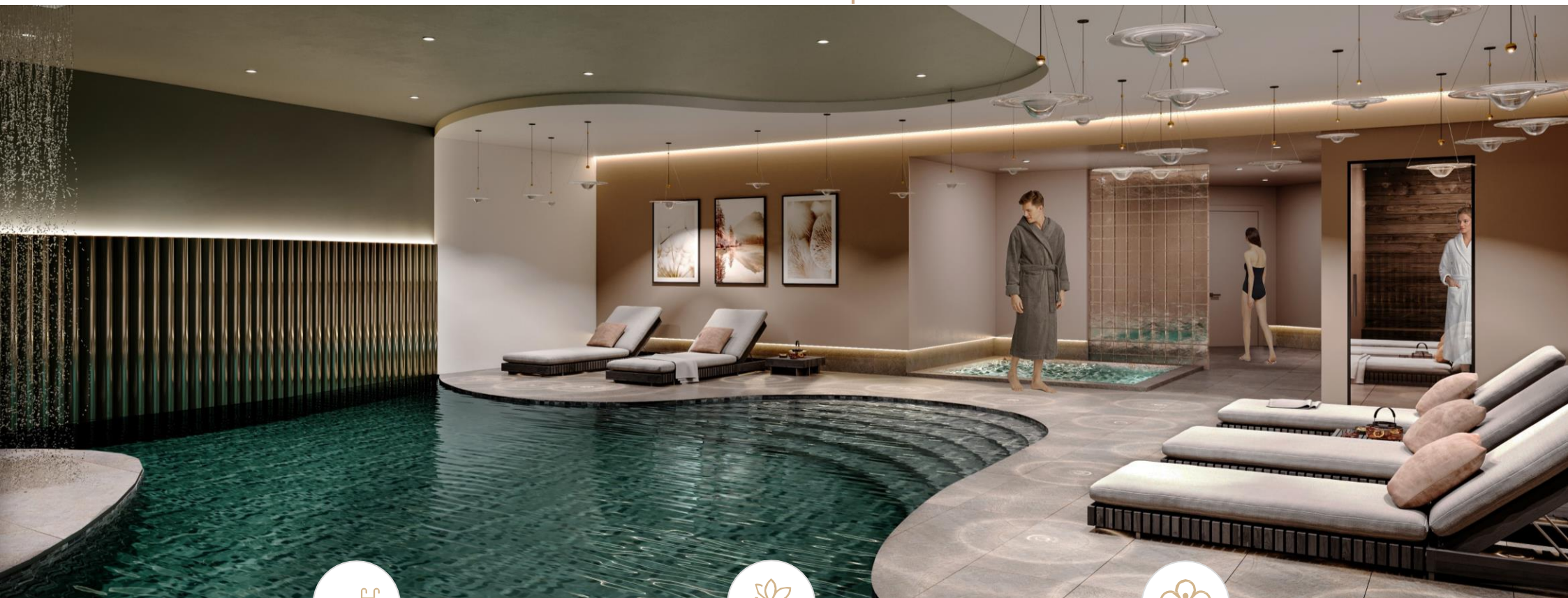
dans le Spa

*DISCOVER GEMOLOGY PRODUCTS*

*in the Spa*

# Espace bien-être & Spa

## Wellness & Spa area



Grande piscine intérieure  
*Large indoor swimming pool*



Jacuzzi, sauna, hammam  
*Jacuzzi, sauna, steam room,*



Soins et massages gemology  
*Treatments and massages*

## Équipez-vous pour votre journée de ski

Un espace de location d'équipements de skis et de vente d'accessoires sera présent directement dans l'enceinte du Resort avec une boutique de produits indispensables pour votre séjour. Chaque jour, le matériel de ski est géré par une équipe dédiée, avec une personnalisation par suite, pour que toute la famille soit prête à chausser, au pied du plus grand domaine skiable du monde, Les 3 Vallées.

## *Equip yourself for your ski day*

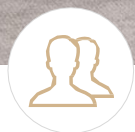
*A shop within the Resort where you can find all the necessary ski equipment for rent, accessories for sale and many other essential products for your stay. The ski equipment is managed and customized by a dedicated team on a daily basis, so the whole family is ready to put on their skis, at the foot of the largest ski area in the world, Les 3 Vallées.*



SERVICE D'ENTRETIEN ET DE RÉPARATION  
et stockage de votre propre équipement.  
*MAINTENANCE AND REPAIR SERVICE  
and storage of your own equipment.*

# Ski shop privé

## Private ski shop



Ski-butler à votre disposition

*Ski-butler at your disposal*



Ski shop privé

*Private ski shop*



Location, vente & entretien d'équipement

*Equipment rental, sale and maintenance*

A la nuit tombée, profitez de l'intimité de votre bien ou des nombreuses activités de la station!

*At nightfall, enjoy the privacy of your property or the many activities of the resort!*





Équipe locale dédiée et sur  
place toute l'année

*Dedicated local team on site  
all year round*

---



Services para-hôteliers 5\*

*5\* para-hotel services*

---



Gestion et maintenance en  
toutes saisons

*All-season maintenance  
management*

---



Des séjours comme à l'hôtel  
pour vous et vos futurs  
invités

*Hotel-like stays for you and  
your future guests*



**FGP**  
SWISS  ALPS

**Forbes**  
GLOBAL PROPERTIES

*[fgp-swissandalps.com](http://fgp-swissandalps.com)*